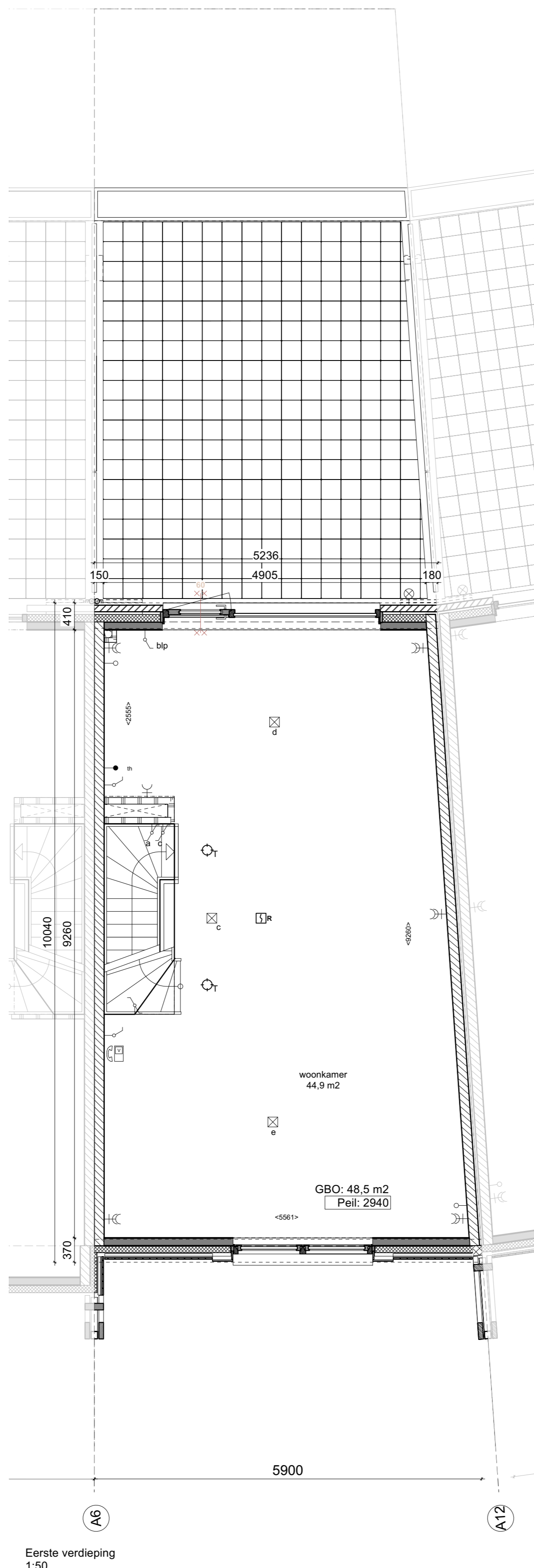
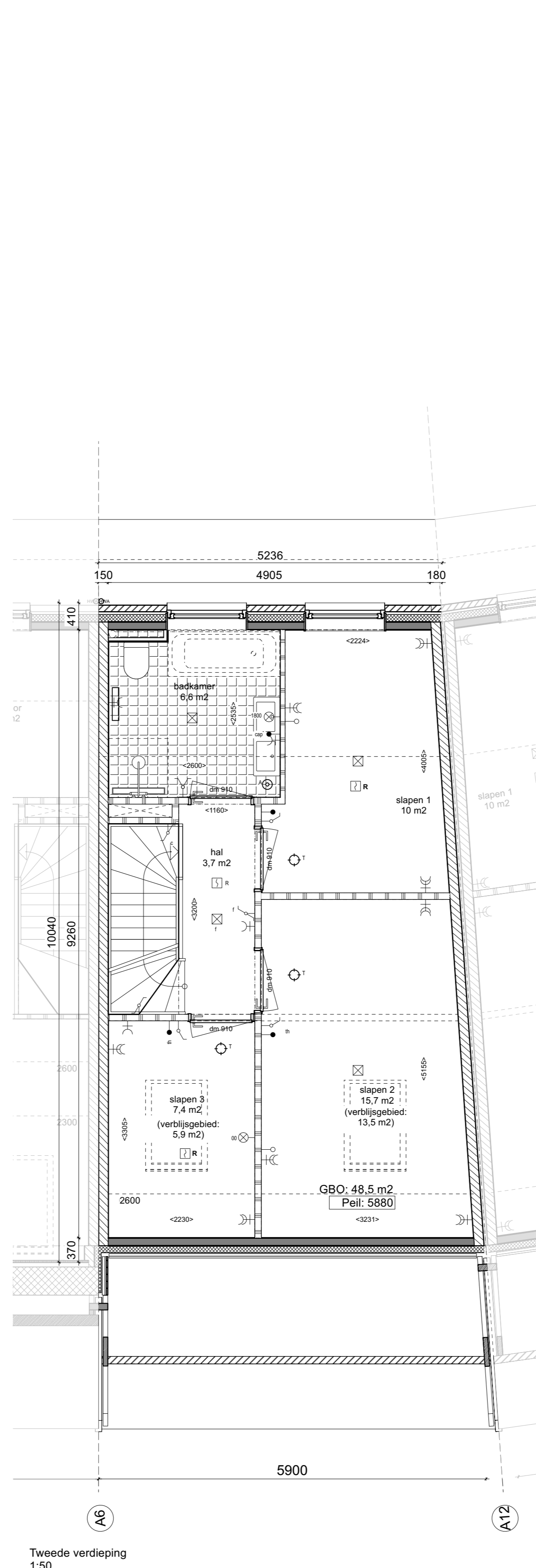


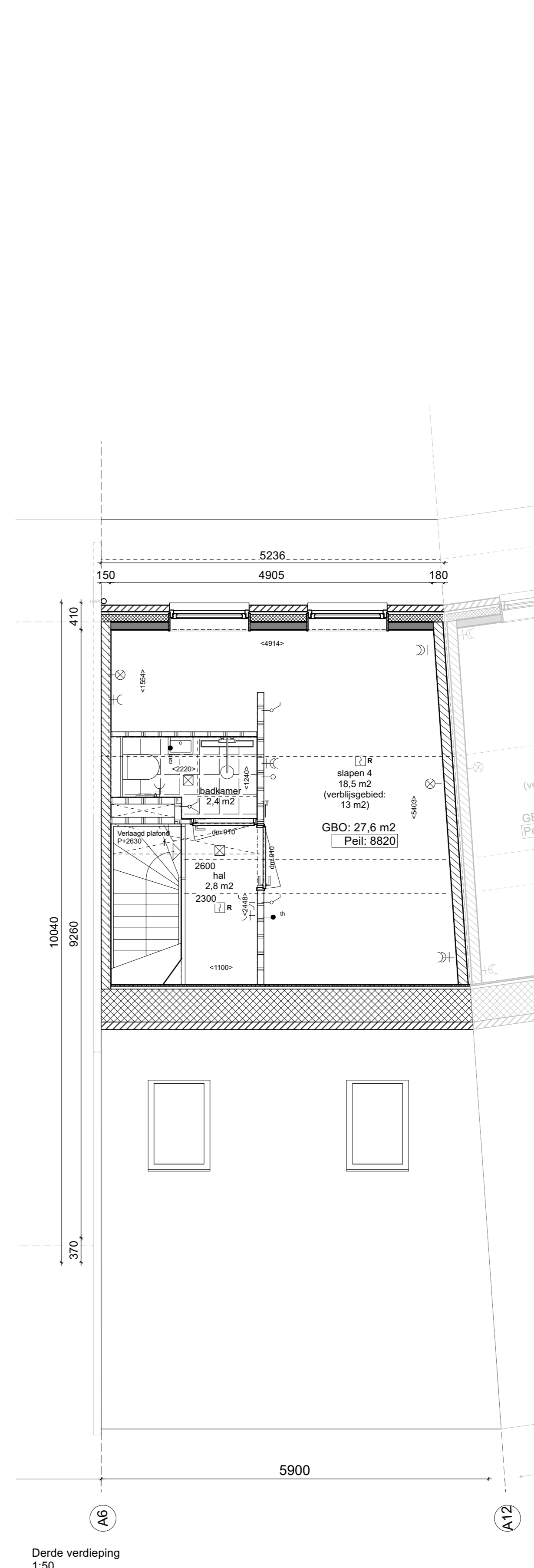
Begane grond  
1:50



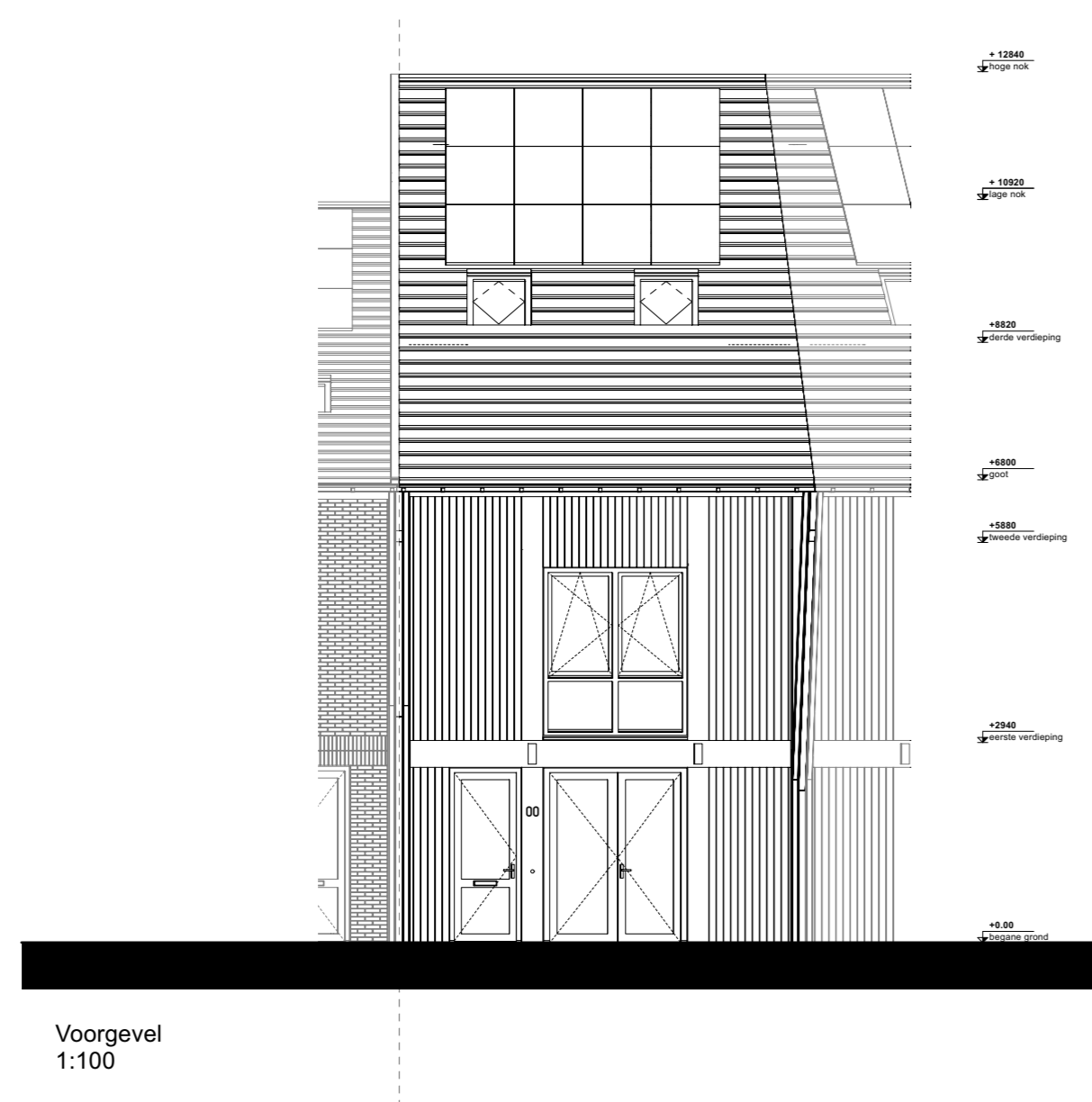
Eerste verdieping  
1:50



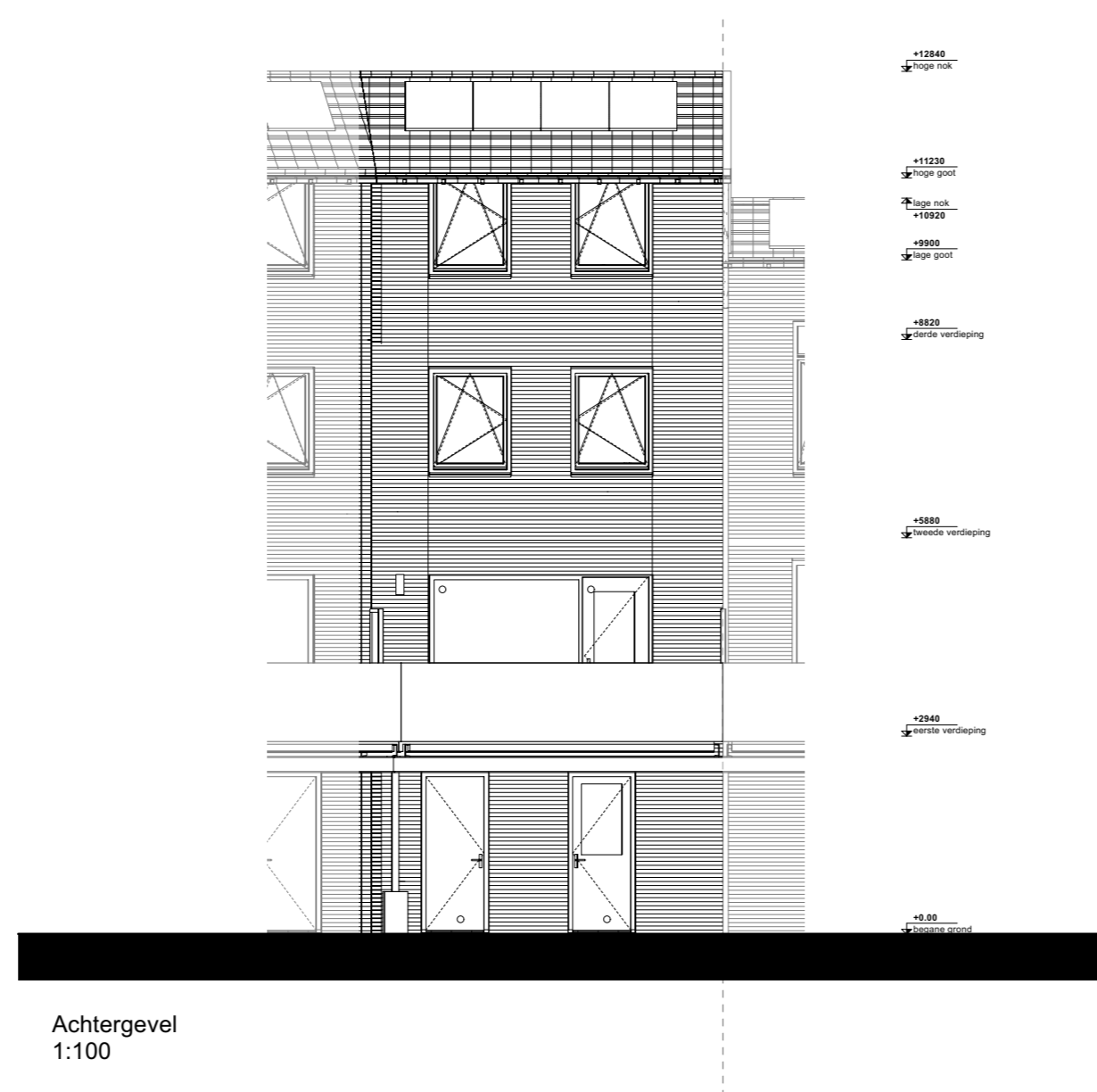
Tweede verdieping  
1:50



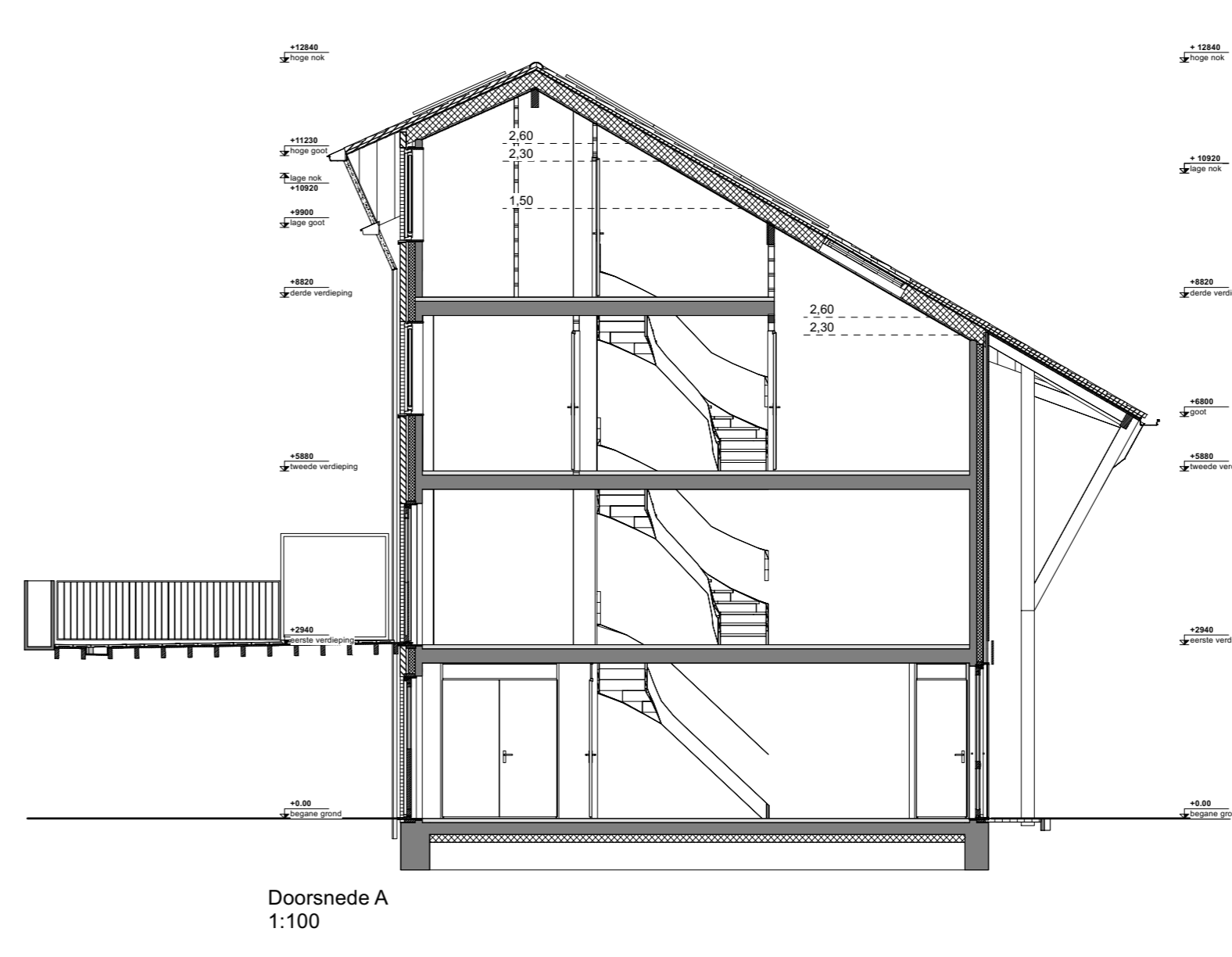
Derde verdieping  
1:50



Voorgevel  
1:100



Achtergevel  
1:100



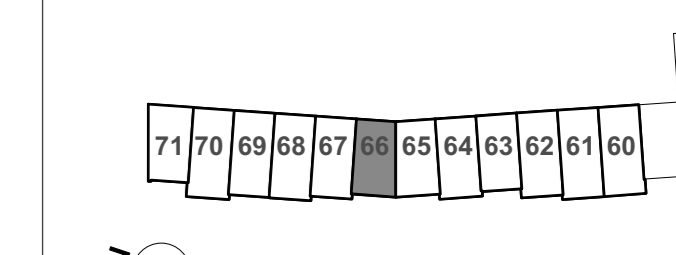
Doorsnede A  
1:100

- RENVOOI**
- baksteen, metselwerk
  - steenslag
  - houten gevelbekleding
  - gewapend beton (prefab)
  - prefab kolom in stallingagage
  - lichte scheidingwand, g.b.o. 70mm
  - lichte scheidingwand, g.b.o. 100mm
  - isolatie hoogwandig
  - isolatie zacht
  - aanzicht houten gevel, verticale delen
  - aanzicht verticaal metaalwerk
  - tegelwerk 150x150
  - tegelwerk 200x400
  - tegelwerk 300x300
  - zoning, definitieve vorm rfb
  - aanzicht houten gevel, horizontale delen
  - aanzicht murelters
  - water
  - meterkast
  - opstapleplaat w/e-unit
  - opstapleplaat warmtepomp
  - deur 30 min. WBDBO
  - deur 60 min. WBDBO
  - brandscherming 30min. WBDBO
  - brandscherming 60min. WBDBO
  - afschot 16mm/m²
  - opstapleplaat rookkleur, voldoet aan NEN 2555
  - brandscherming 60 min. WBDBO (peil) 2955
  - verdeler vloerverwarming
  - handdoekradiator
  - knopstuk
  - entree
  - toilet
  - douchehoek
  - wastafel
  - wasmachine (WM)

Klaren en afwerkingen conform ruimte afwerkstaat en klaren en materialiteit  
 NB: maatvoeringen badkamers en toiletten tot aan de ruwe wand (excl. tegels)  
 Keukeninstallatie conform separate keukendocumentatie

- Elektra**
- losse bekabeling
  - centraal vacuüm
  - thermostaat
  - drukknop deurbel
  - platenchandelier
  - platenchandelier, schermsgeschied
  - wandspots
  - schakelaar
  - reekschakelaar
  - wandchakelaar
  - voet/bekleding mechanische ventilatie (w/e)
  - wandmontage enkel goed
  - wandmontage dubbel goed
  - Plafondventilator elektrisch kolom 2 tonen
  - wandmontage afzuigkap (hoop gesloten)
  - wandmontage keukenkast
  - wandmontage omvormer PV
  - wandmontage vaalwasser
  - wandmontage wasmachine
  - wandmontage mechanische ventilatie (w/e)
  - dachwater
  - videointallatie

project  
**422 | Bannehoven**  
 opdrachtgever  
**BPD**  
 Lissabampad 1  
 1019 CV  
 contact services  
 Jacob Pirns



onderwerp  
**Verkooptekening bouwnummer 66**  
 schaal  
 1:50/1:100  
 formaat  
 A0  
 datum  
 02.05.2022  
 getekend  
 VT  
 status  
 definitief  
 getekend  
 geprikt