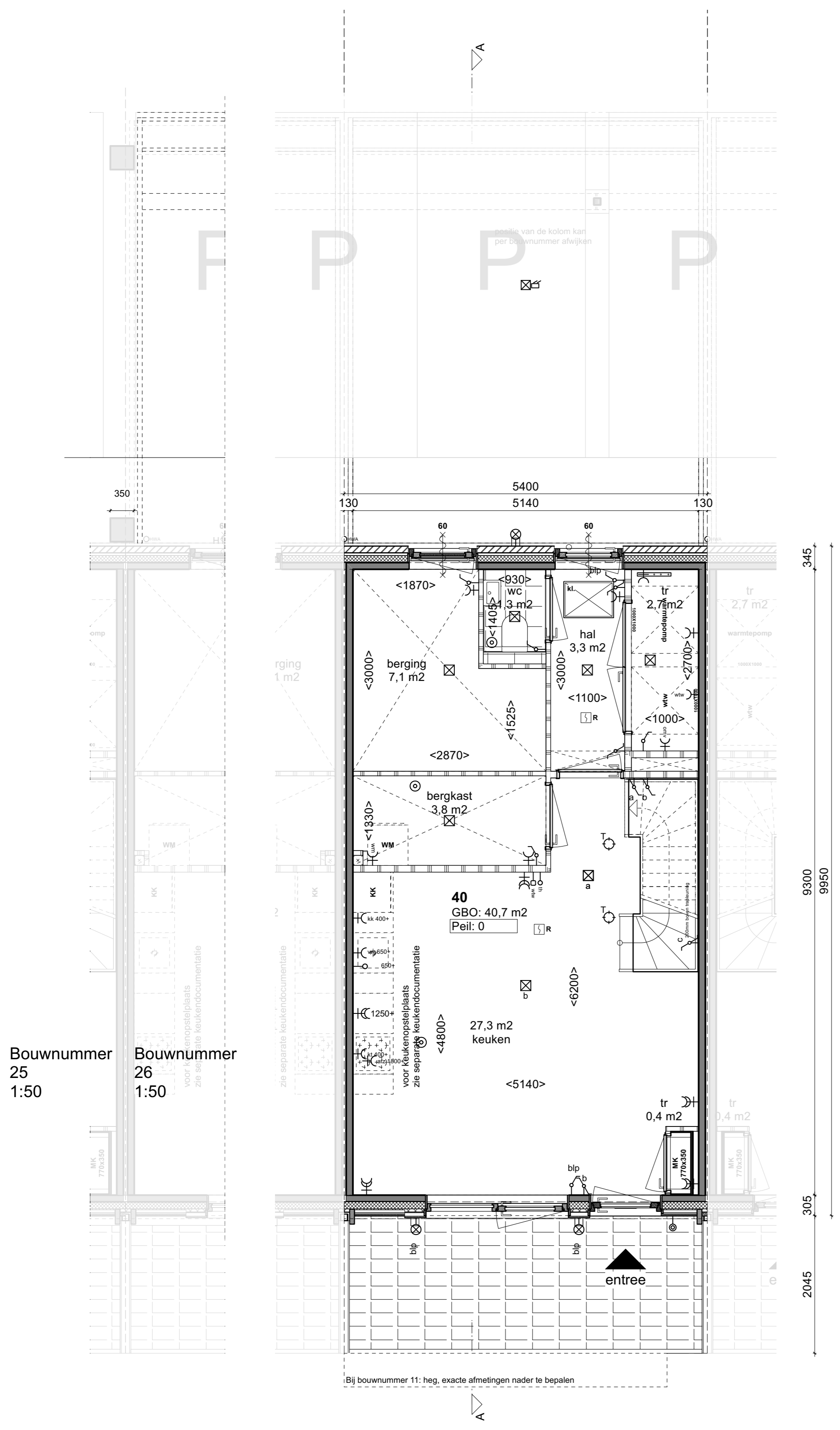


- RENVOOI**
- baksteen, metaalwerk
 - steenrijg
 - houten gevelbekleding
 - grespand beton (prefab)
 - grespand beton kolom (prefab)
 - prefab kolom in stallinggarage
 - lichte scheidingwand, gbo, 70mm
 - lichte scheidingwand, gbo, 100mm
 - isolatie hoogwaardig
 - isolatie zacht
 - aanzicht houten gevel, verticale delen
 - aanzicht metaalwerk
 - aanzicht verticaal metaalwerk
 - tegelwerk 150x150
 - tegelwerk 200x400
 - tegelwerk 300x300
- zonwering, definitieve vorm rdb
 - aanzicht houten gevel, horizontale delen
 - aanzicht muurverticaal
 - water
 - meterkast
 - opstelplaats s/w-unit
 - opstelplaats warmtepomp
 - deur 30 min. WBBO
 - deur 60 min. WBBO
 - brandscheiding 30min. WBBO
 - brandscheiding 60min. WBBO
 - afschot '6ennin'
 - optische rookmelder, voldoet aan NEN 2005
 - brandscheiding 60 min. WBBO (gevelaanzicht)
 - ventilator vloerverwarming
 - handdoekradiator
 - knopgluk
 - entree
 - toilet
 - douchebak
 - wastafel
 - wasmachine (WM)

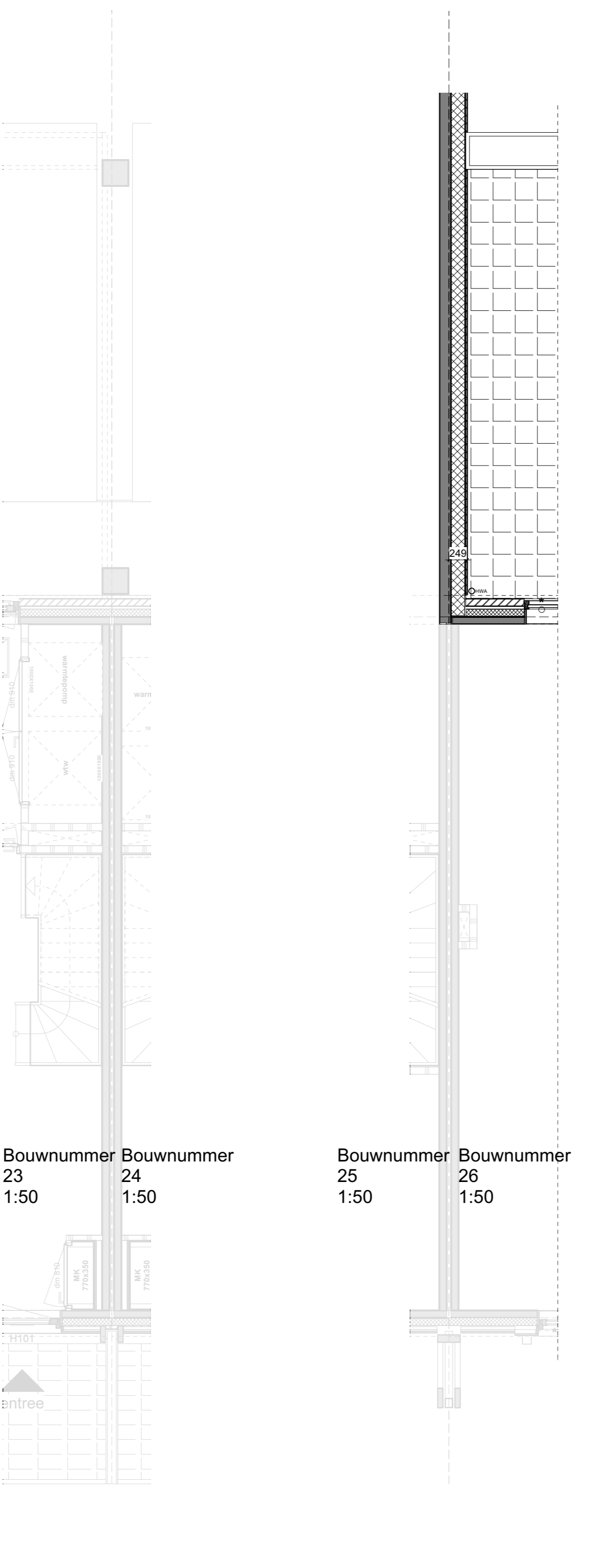
Kluren en afwerkingen conform ruimte afwerkstaat en kleur en materialiteit.
 NB: maatvoeringen badkamers en toiletten tot aan de ruwe wand (excl. tegels).
 Keukeninrichting conform separate keukeninrichtingsdocumentatie.

- Elektra**
- vloerbeddinging
 - centraal aansluitpunt
 - thermostaat
 - draakop deurtje
 - afsluitklep
 - geluidsdicht, schermgrootte
 - schakelaar
 - seriegeschakelde schakelaar
 - hoofdbediening mechanische ventilatie (m/v)
 - wandcontactdoos enkel pols
 - wandcontactdoos dubbel pols
 - Perilex wandcontactdoos elektrisch koken 2 fase
 - wandcontactdoos afslagphoog (hoog geprijsd)
 - wandcontactdoos koelkast
 - wandcontactdoos omvormer PV
 - wandcontactdoos vaatwasser
 - wandcontactdoos warmwater
 - wandcontactdoos mechanische ventilatie (m/v)
 - rookmelder
 - videofoonstation

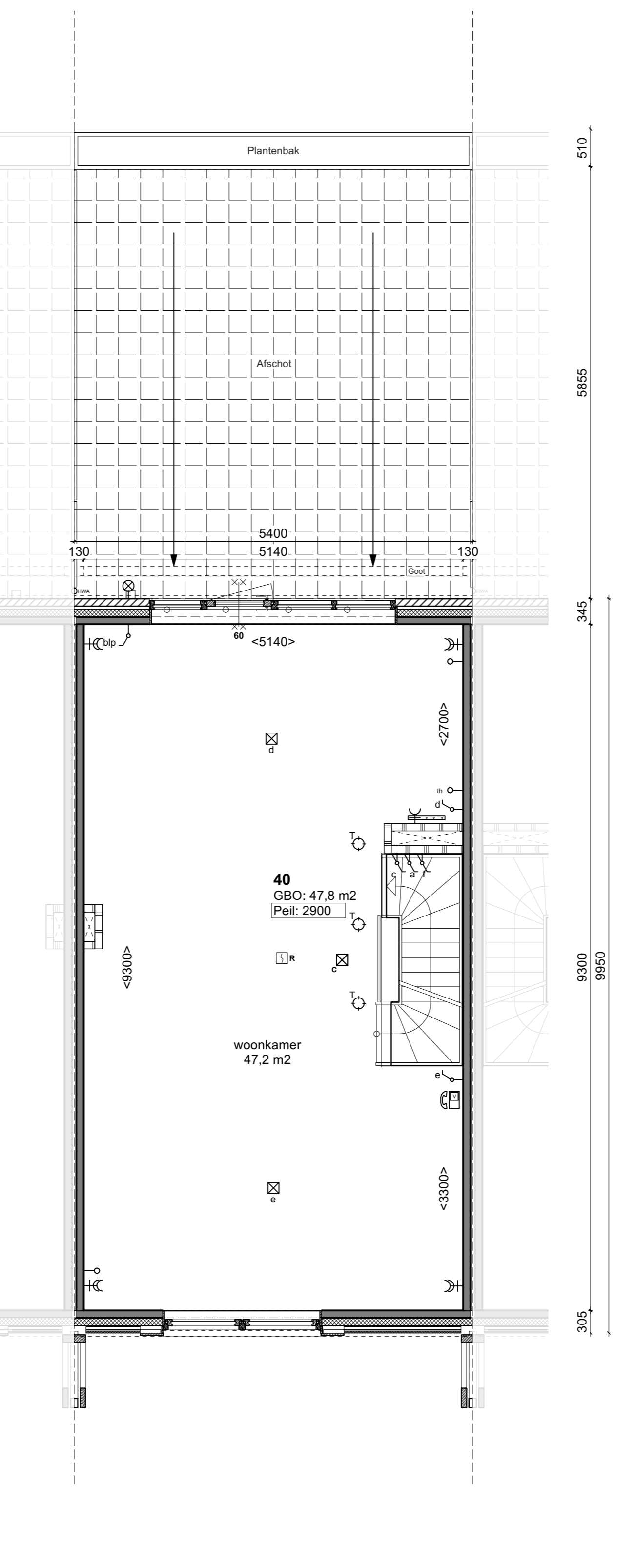
Project: 422 | Bannehoven
 opdrachtgever: BPD
 contact persoon: [naam]
 Bouwnummer: 41 EGW G2
 N.B. 2023.05.15
 N
 onderwerp: Eengezinswoning Type G2
 fase: BA
 schaal: 1:50, 1:100
 datum: 22.05.2021
 getekend: [naam]
 getekend: [naam]



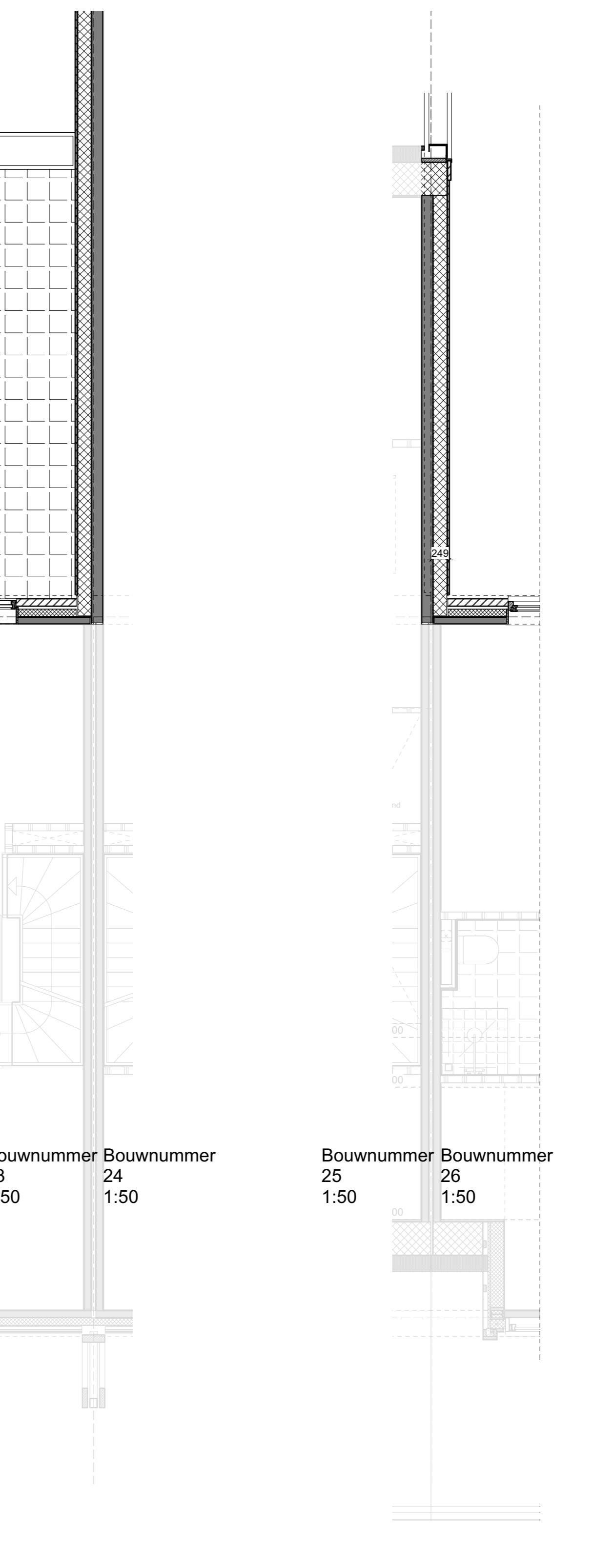
Bouwnummer 25 sluit aan op bouwnummer 26 volgens bovenstaand fragment 1:50
 Bouwnummer 26 sluit aan op bouwnummer 25 volgens bovenstaand fragment 1:50
 Begane Grond Type G2 1:50



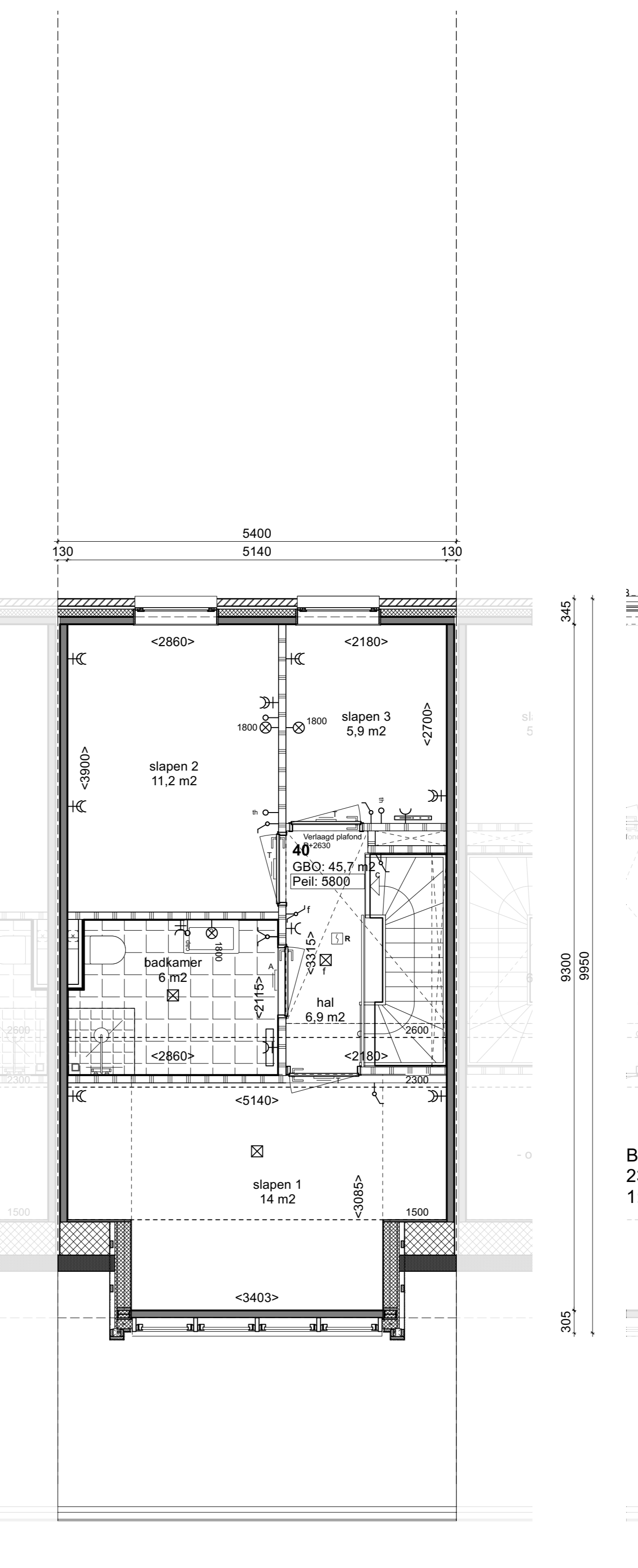
Bouwnummer 23 sluit aan op bouwnummer 24 volgens bovenstaand fragment 1:50
 Bouwnummer 26 sluit aan op bouwnummer 25 volgens bovenstaand fragment 1:50



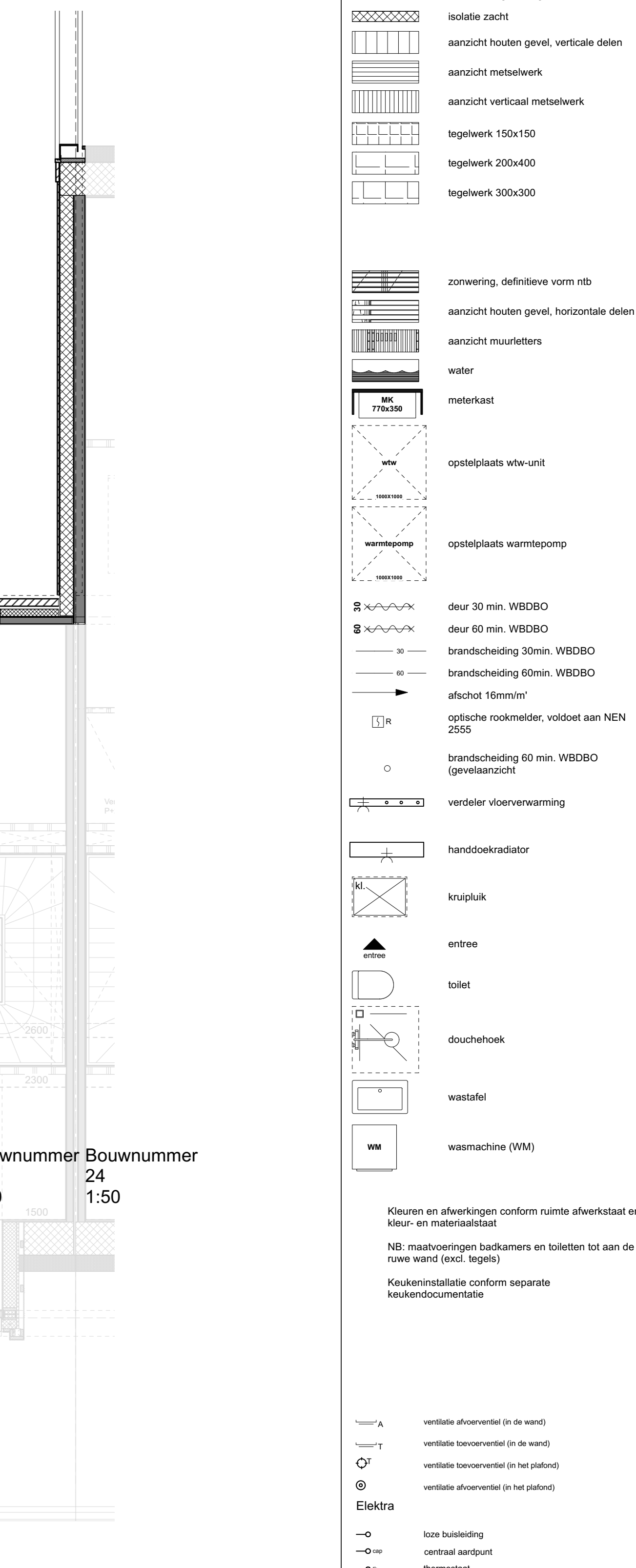
Bouwnummer 23 sluit aan op bouwnummer 24 volgens bovenstaand fragment 1:50
 Bouwnummer 26 sluit aan op bouwnummer 25 volgens bovenstaand fragment 1:50
 Eerste verdieping Type G2 1:50



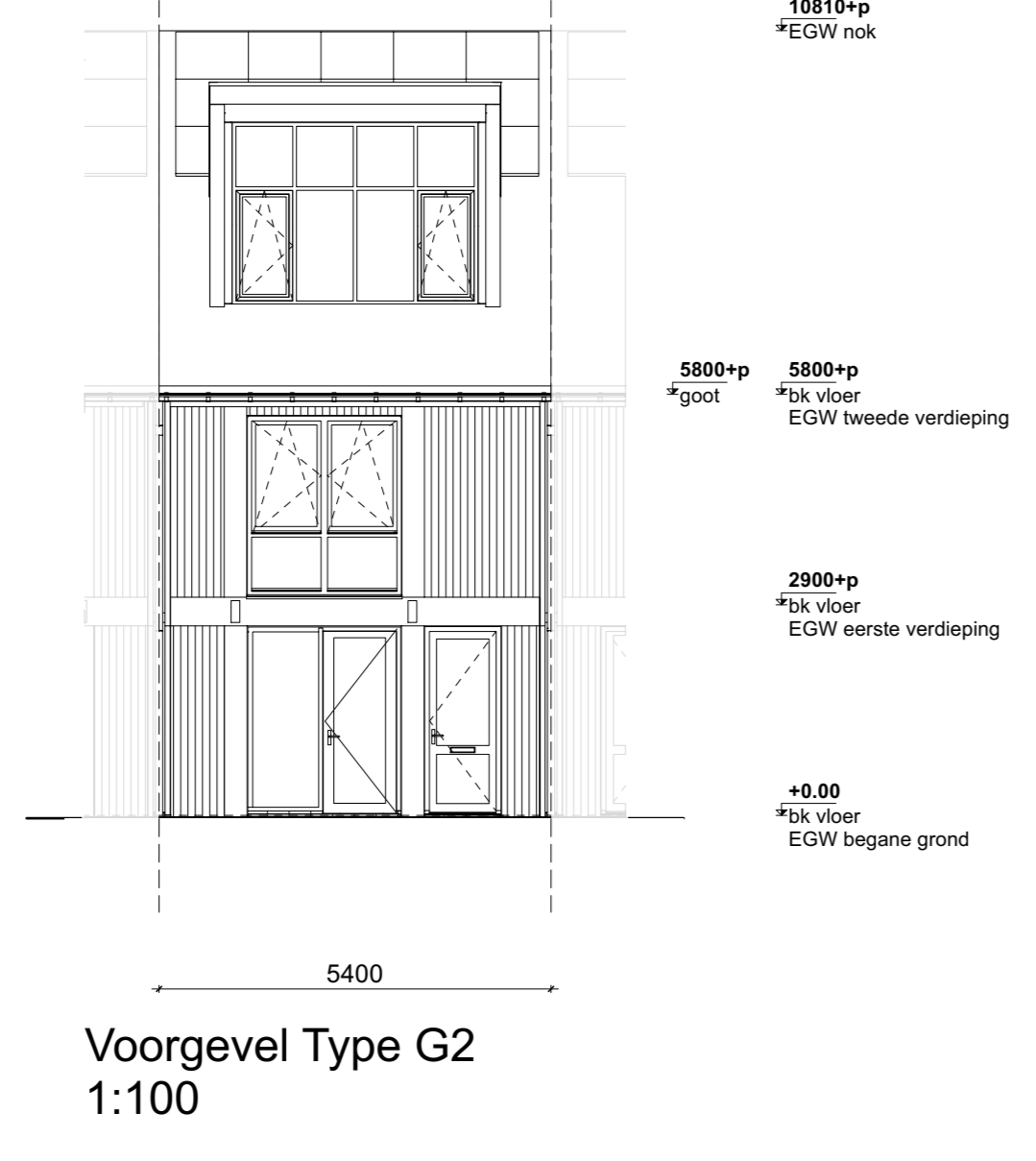
Bouwnummer 23 sluit aan op bouwnummer 24 volgens bovenstaand fragment 1:50
 Bouwnummer 26 sluit aan op bouwnummer 25 volgens bovenstaand fragment 1:50



Bouwnummer 23 sluit aan op bouwnummer 24 volgens bovenstaand fragment 1:50
 Bouwnummer 26 sluit aan op bouwnummer 25 volgens bovenstaand fragment 1:50
 Tweede verdieping Type G2 1:50



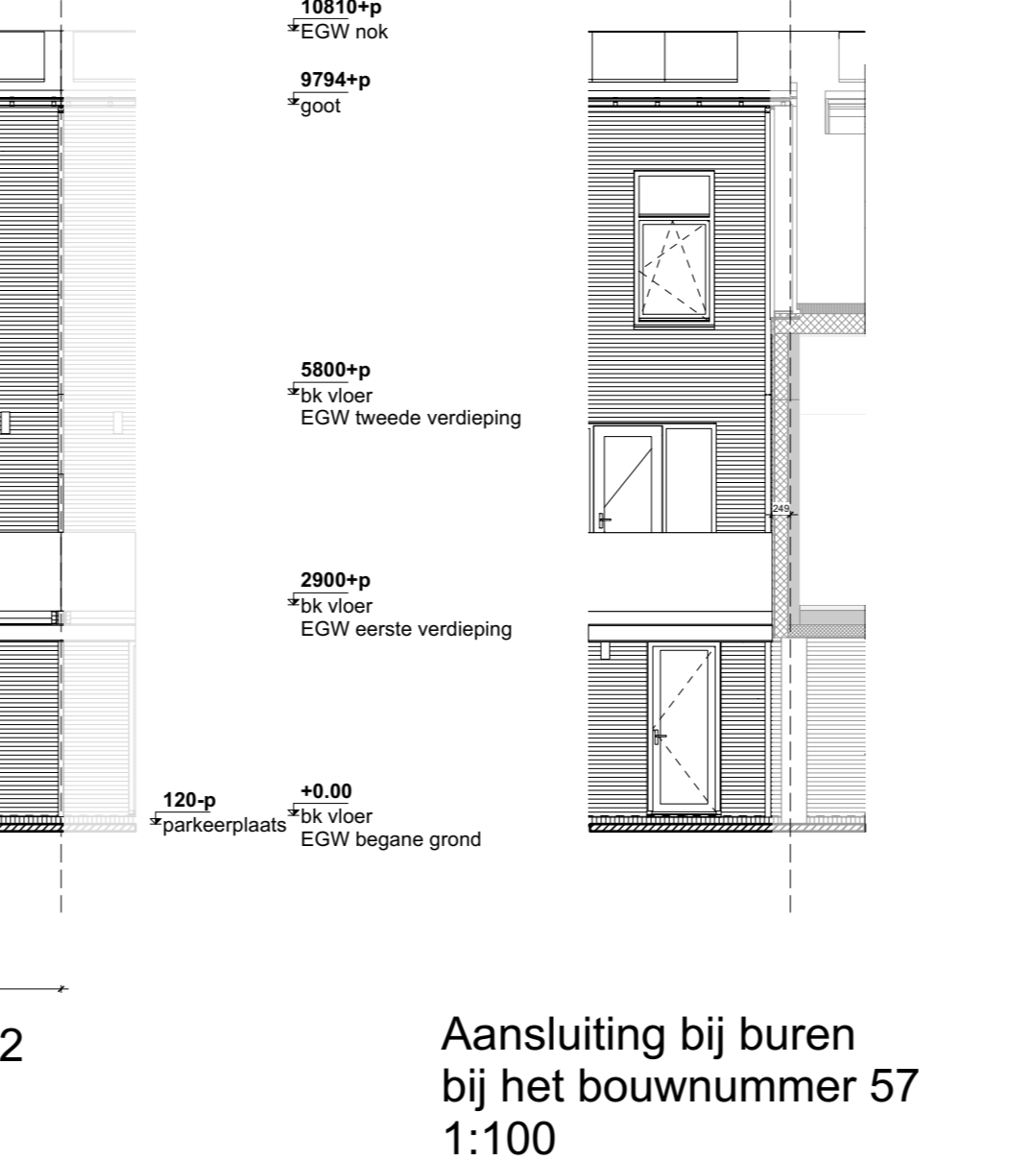
Bouwnummer 23 sluit aan op bouwnummer 24 volgens bovenstaand fragment 1:50



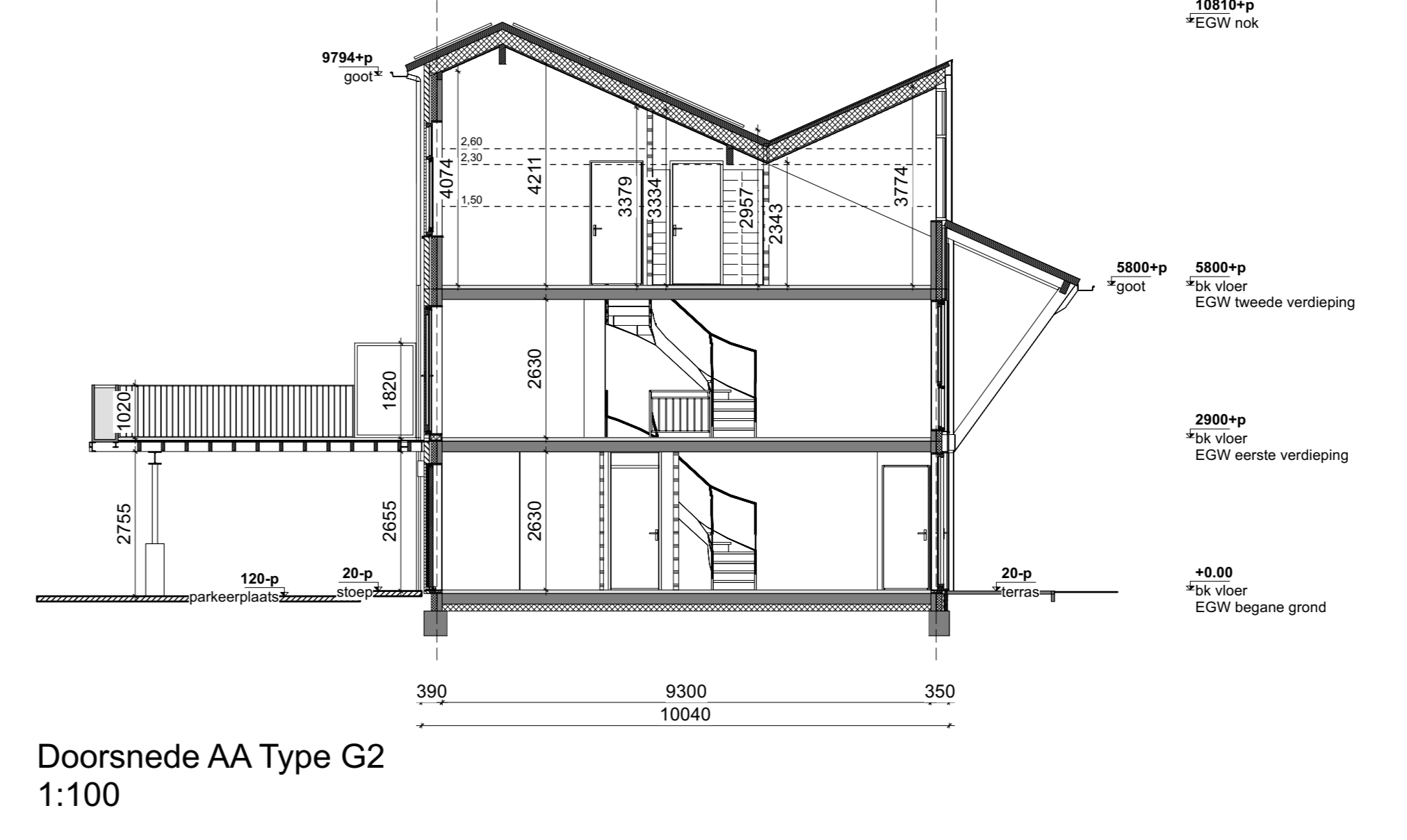
Voorgevel Type G2 1:100



Aansluiting bij burens bij het bouwnummer 54 1:100



Achtergevel Type G2 1:100



Aansluiting bij burens bij het bouwnummer 57 1:100
 Doorsnede AA Type G2 1:100