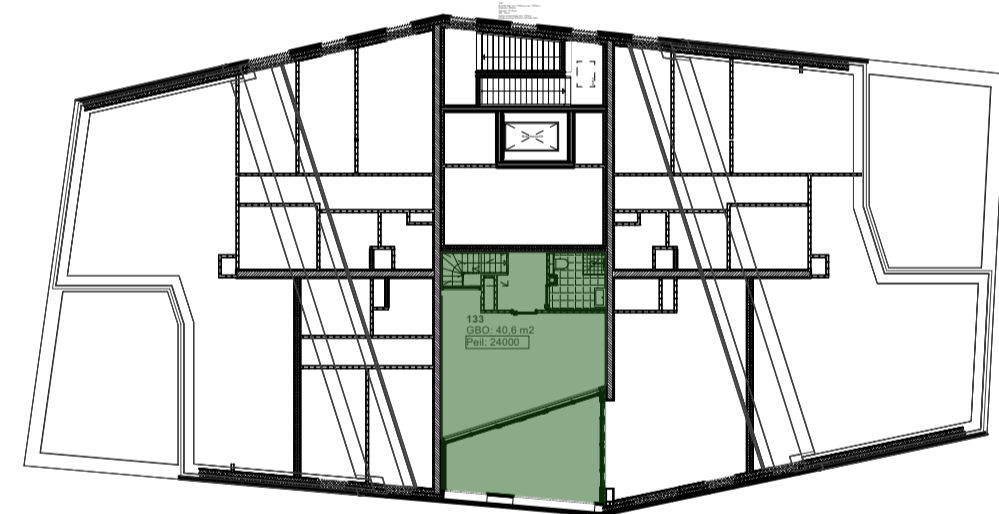


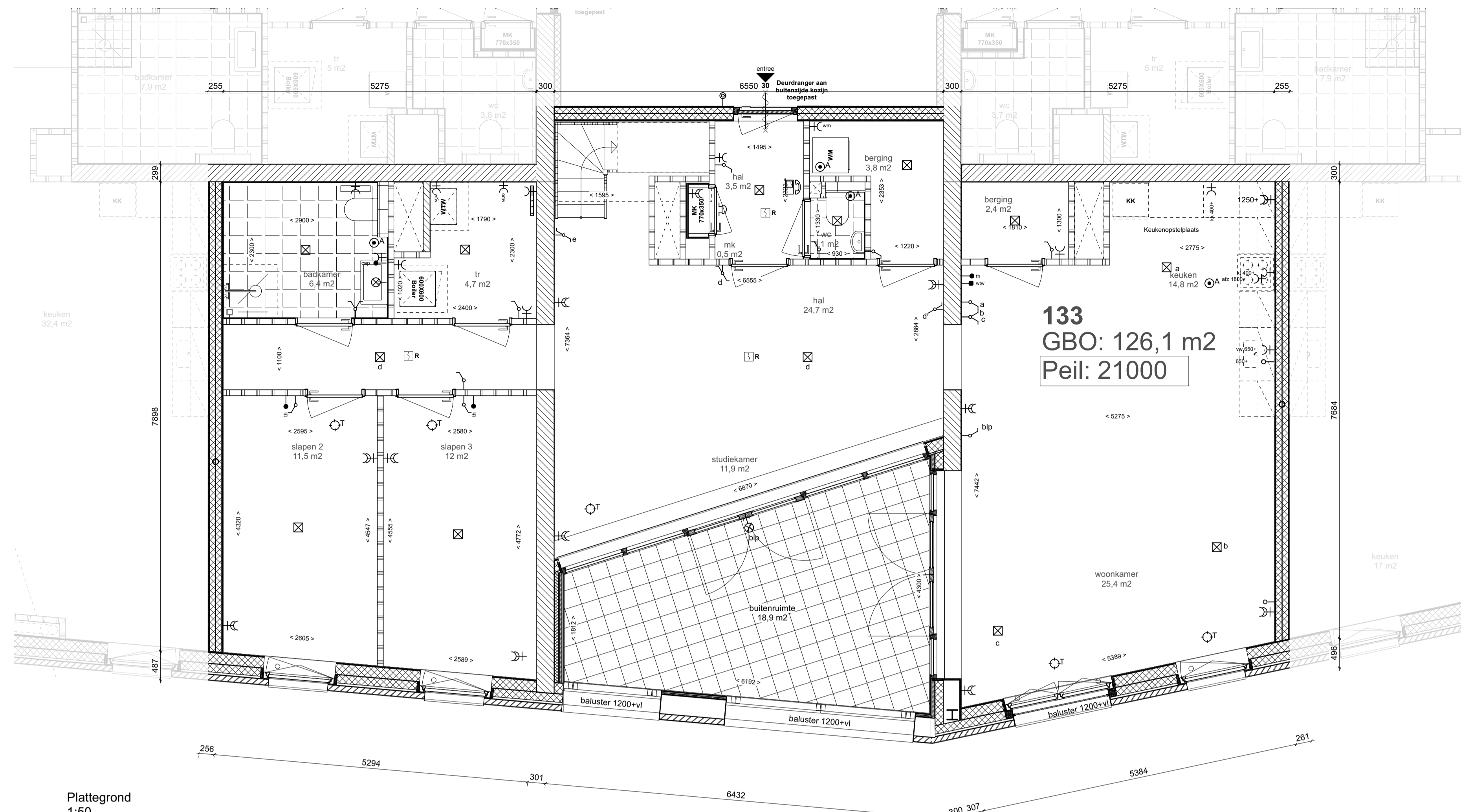
Overzicht zevende verdieping



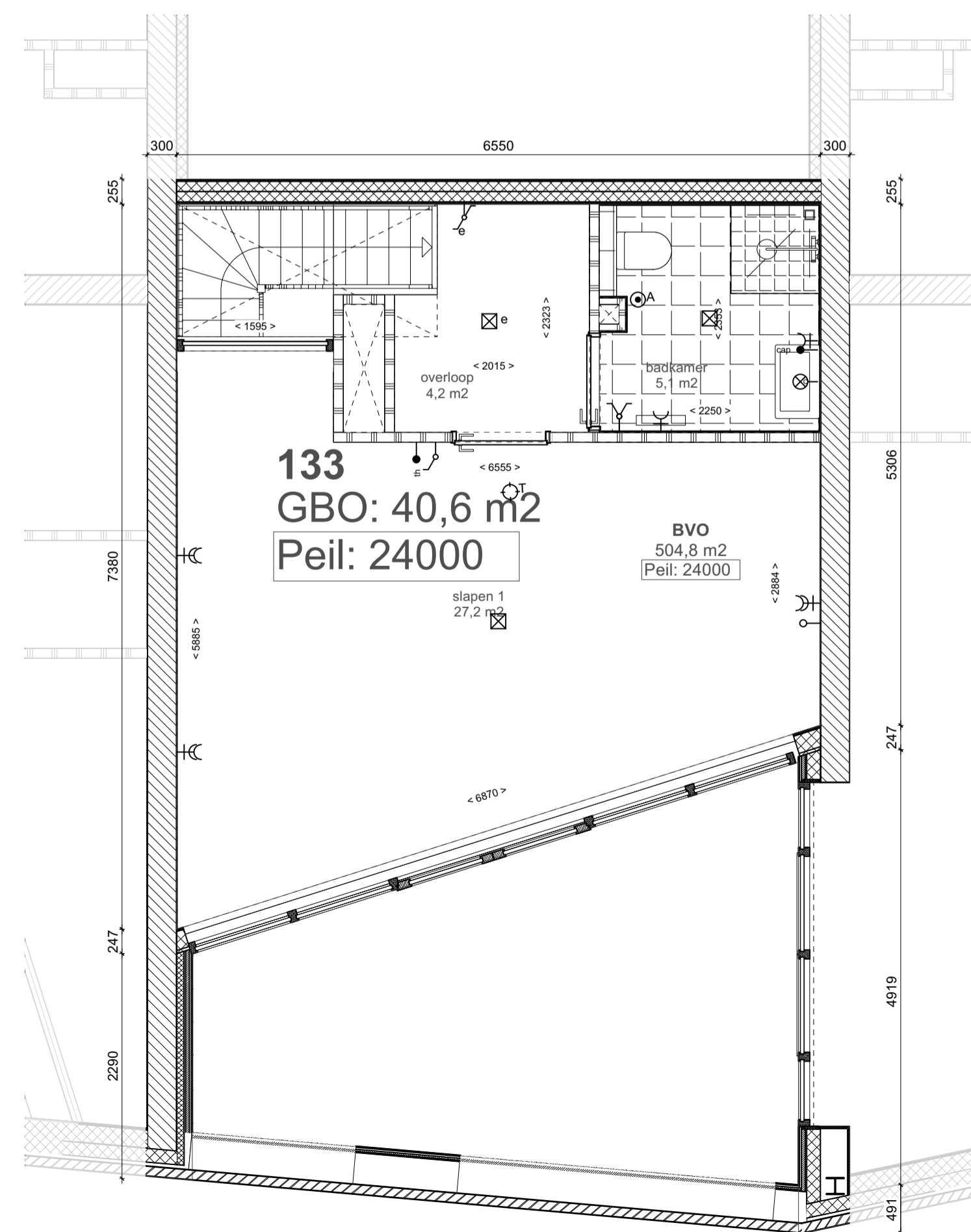
Overzicht achtste verdieping  
Bouwnummer: 133  
Woningtype: A.24



Zuidgevel zesde verdieping  
1:100



Plattegrond  
1:50



Plattegrond insteekverdieping  
1:50

LEGENDA

- baksteen, metselwerk
- gewapend beton, (in het werk gestort), 214mm of 300mm
- kalkzandsteen, 214mm of 300mm
- lichte scheidingwand, gibo, 70mm
- lichte scheidingwand, gibo, 70mm isolatiemateriaal
- scheidingwand, Metal Stud 205mm
- scheidingwand, Metal Stud 255mm
- voorzetwand, Calibel 105+10
- houtskeletbouw element
- aanzicht metselwerk
- aanzicht verticaal metselwerk
- aanzicht braziliaans metselwerk
- tegelwerk 150x150
- tegelwerk 200x400
- tegelwerk 300x300
- meterkast
- warmtepomp
- opstelplaats wasmachine
- deur 30 min. WBDBO
- deur 60 min. WBDBO
- zelfsluitende deur
- brandscheiding 30 min. WBDBO
- brandscheiding 60 min. WBDBO
- optische rookmelder, voldoet aan NEN 2555
- doorvalveilig glas (geveelaanzicht)
- brandscheiding 30 min. WBDBO (geveelaanzicht)
- entree
- droge blusleiding, voldoet aan NEN 1594
- sproeischuimblusser met > 6l schuim, voldoet aan Besluit "draagbare blustoestellen"
- deur welke te openen is zonder gebruik te moeten maken van een sleutel, onmiddellijk over ten minste vereiste breedte kan worden geopend, volgens art. 7.12 van Bouwbesluit
- vluchtwegaanduiding cf. NEN 3011 / NEN-EN-ISO 7010 en zichtbaarheidsreizen cf. NEN-EN 1839
- noodoverstort
- hwa dakterras, interne doorvoer
- buitenverlichting

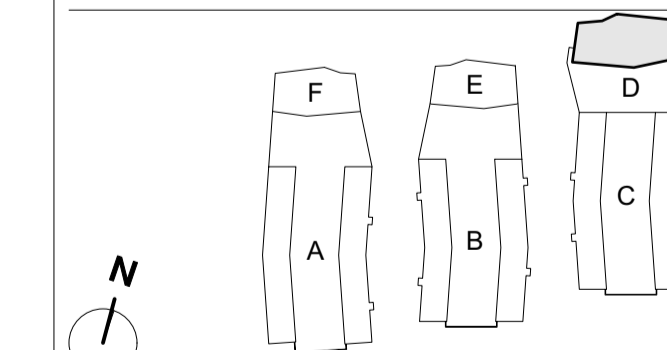
- ventilatie toevoerventiel
- ventilatie afvoerventiel

Elektra

- loze buisleiding
- centraal aardpunt
- thermostaat
- drukknop deurbel
- zoemer deurbel
- plafondlichtpunt
- wandlichtpunt
- schakelaar
- serieschakelaar
- wisselschakelaar
- hoofdbediening mechanische ventilatie (wv)
- wandcontactdoos enkel geaard
- wandcontactdoos dubbel geaard
- wandcontactdoos elektrisch koken 2 fase
- wandcontactdoos afzuigkap (hoog geplaatst)
- wandcontactdoos koelkast
- wandcontactdoos omvormer PV
- wandcontactdoos vaatwasser
- wandcontactdoos wasmachine
- wandcontactdoos mechanische ventilatie (wv)
- videofoninstallatie

project  
422 | Bannehoeven  
opdrachtgever  
BPD Ontwikkeling BV

contact persoon



onderwerp  
VT Type A.24  
schaal  
1:50  
format  
A1  
datum  
16.06.2021  
gewijzigd

fase  
VT  
status  
definitief  
getekend

tekeningsnummer  
50.VT.24

versie